

ibride
PRESS RELEASE
AUTOMNE - HIVER 2025



ibride COLISÉE

COLLECTION ROMA
TABLE BASSE

DESIGN FREDERIK DELBART, 2025



COLISÉE, LA PREMIÈRE PIÈCE DE LA COLLECTION ROMA

Avec Roma, Ibride inaugure une nouvelle collection dessinée par le designer belge Frederik Delbart, qui explore l'héritage architectural des plus anciens monuments de Rome.

Première pièce de cette collection-hommage, la table basse Colisée puise son nom et son essence dans l'architecture magistrale du plus grand amphithéâtre jamais construit dans l'Empire romain (1er siècle après J-C). Elle en reprend la silhouette circulaire, l'élan des arcades superposées transposé ici dans un piétement de chêne massif ajouré, souple, qui enlace le plateau tel un ruban.



Cette table basse aux dimensions généreuses (Ø.80 cm x H.35 cm) est conçue pour un usage quotidien. Son plateau en stratifié haute densité Fenix, fabriqué

en Italie, résiste à l'eau, aux rayures et aux traces de doigts. Il est proposé en vert Comodoro, une teinte profonde et feutrée.

Fabriquée dans l'atelier Ibride à Besançon, Colisée incarne un savoir-faire exclusif d'ajourage qui rend le bois souple et graphique, tout en mettant en valeur un chêne massif clair sourcé en Franche-Comté. La gravure et la découpe du plateau sont également réalisées sur place, affirmant l'ancrage local et la maîtrise artisanale de la maison.

USAGE

Intérieur

FABRICATION FRANÇAISE

Dans notre atelier à Besançon.

MATÉRIAU

Bois massif (chêne) & Fenix



COLISÉE

DIMENSIONS : Ø80 X H.35 CM

PRIX DE VENTE HT : 1 041,67 €

PRIX DE VENTE TTC : 1 250,00 €



EN VENTE SUR
LA BOUTIQUE EN LIGNE
IBRIDE-DESIGN.COM

CONTACT PRESSE : Gladys Verchère - gladys@ibride.fr

ibride MASSIMO

COLLECTION ROMA
CONSOLE

DESIGN FREDERIK DELBART, 2025



MASSIMO TRADUIT UN HIPPODROME EN CONSOLE

Allongée et élancée, Massimo réinterprète l'hippodrome antique du Palatin, le Circus Maximus (599 av. J.-C.), dans une pièce de mobilier sculpturale ancrée dans son époque contemporaine.

Sa silhouette ovale, étirée et peu profonde, évoque la piste monumentale où s'élançaient les chars antiques, traduite ici en un design en tension, tout en équilibre et légèreté.



À l'instar de ses deux consœurs, Colisée et Petit Colisée, la console repose sur un piétement en chêne massif ajouré, façonné selon un savoir-faire exclusif à la maison d'édition Ibride.

Ce travail de menuiserie fait naître une séquence d'arcatures souples, enveloppant avec finesse les deux plateaux. Réalisés en Fenix vert Comodoro, ces derniers conjuguent résistance à l'usage et profondeur visuelle, grâce à leur finition mate et veloutée.

Le plateau supérieur accueille les objets du quotidien que l'on souhaite garder à portée de main, tandis que le niveau inférieur, plus discret mais généreux, se prête volontiers à la mise en scène de plantes, de livres ou de pièces singulières.

USAGE

Intérieur

FABRICATION FRANÇAISE

Dans notre atelier à Besançon.

MATÉRIAU

Bois massif (chêne) & Fenix



MASSIMO

DIMENSIONS : L.122 X P.42 X H.92 CM

PRIX DE VENTE HT : 1 916,67 €

PRIX DE VENTE TTC : 2 300,00 €

CONTACT PRESSE : Gladys Verchère - gladys@ibride.fr



EN VENTE SUR
LA BOUTIQUE EN LIGNE
[IBRIDE-DESIGN.COM](https://ibride-design.com)

ibride PETIT COLISÉE

COLLECTION ROMA
TABLE BASSE

DESIGN FREDERIK DELBART, 2025



PETIT COLISÉE DÉVOILE UN PIÉTEMENT TRIPODE AÉRIEN

Avec la collection Roma, Ibride poursuit son exploration de l'héritage architectural de la Rome antique, sous le regard du designer belge Frederik Delbart. Après Colisée, table basse aux dimensions généreuses, la maison présente Petit Colisée, une variation plus intime, inspirée cette fois de l'amphithéâtre de Castrense (III^e siècle après J-C).

USAGE

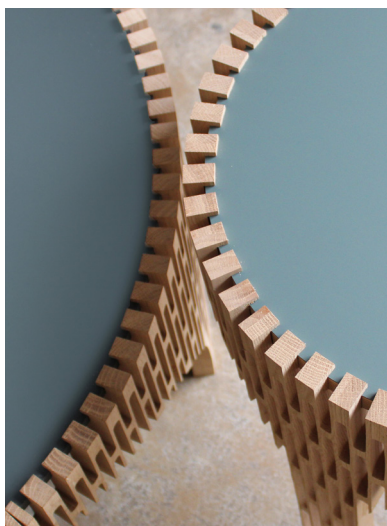
Intérieur

FABRICATION FRANÇAISE

Dans notre atelier à Besançon.

MATÉRIAU

Bois massif (chêne) & Fenix



Fidèle à la forme circulaire de sa grande sœur Colisée, elle s'en distingue par des proportions plus confidentielles. Elle repose sur un piétement tripode : trois arcs suffisent ici à évoquer la force contenue de l'amphithéâtre originel, tout en assurant la stabilité dans un dessin aérien.

Le chêne massif ajouré compose une structure souple et rythmée, tandis que le plateau en Fenix se distingue par sa finition mate et son vert Comodoro.



PETIT COLISÉE

DIMENSIONS : Ø40 X H.45 CM

PRIX DE VENTE HT : 458,33 €

PRIX DE VENTE TTC : 550,00 €

Fabriquée dans l'atelier Ibride à Besançon, Petit Colisée met en œuvre le même savoir-faire exclusif d'ajourage que le reste de la collection Roma, transformant le bois massif en une matière souple et graphique. Le chêne clair est sourcé en Franche-Comté, affirmant l'ancrage local et l'exigence artisanale de la maison.

Ainsi, Petit Colisée condense l'élan d'un monument dans la présence d'une petite table d'appoint, à la croisée du geste sculptural et de l'objet fonctionnel.

CONTACT PRESSE : Gladys Verchère - gladys@ibride.fr



EN VENTE SUR
LA BOUTIQUE EN LIGNE
[IBRIDE-DESIGN.COM](https://ibride-design.com)

ibride

THE GREAT RAVENS

CORBEAUX DÉCORATIFS

DESIGN RACHEL
ET BENOÎT CONVERS



THE GREAT RAVENS BLACK WOOD - UNE NOUVELLE ENVOLÉE SIGNÉE IBRIDE

Avec The Great Ravens, la marque réunit pour la première fois six modèles en bois noir, aux postures complémentaires. Deux d'entre eux sont conçus pour être suspendus, volant littéralement dans la pièce, tandis que les autres se posent avec assurance sur un meuble, une étagère ou un rebord de fenêtre.



UNE PRÉSENCE ANIMALE DANS LES INTÉRIEURS

Conçus par Benoît Convers, ces oiseaux totémiques incarnent une forme de vie silencieuse. Leurs silhouettes à la fois familières et énigmatiques s'intègrent dans l'espace comme si elles en avaient toujours fait partie. Le noir profond qui les habille souligne leur dessin, capte la lumière avec retenue, et affirme un retour à l'essentiel : une matière brute, une posture juste, une aura forte.

À suspendre, à poser ou à apprivoiser, The Great Ravens offrent une narration visuelle libre et habitée et réaffirment le lien singulier qu'ibride cultive entre la nature et le design.



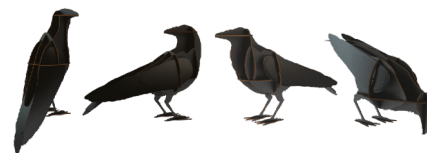
MATÉRIAU

Bouleau au label FSC, imprimé avec des encres certifiées Greenguard Gold et EN 71-3.

DISPONIBLES EN NOIR

FABRICATION FRANÇAISE

Dans notre atelier à Besançon.



ALFRED, GUSTAV, EDGAR & JACK

ALFRED : L.20 X P.15 X H.45 CM

EDGAR : L.43 X P.12 X H.26 CM

GUSTAV : L.40 X P.12 X H.28 CM

JACK : L.46 X P.13 X H.24 CM

PRIX DE VENTE HT : 151,67 €

PRIX DE VENTE TTC : 182,00 €



ADAM & KARL

ADAM : CM

KARL : L.56 X P.40 X H.60 CM

PRIX DE VENTE HT : 160,00 €

PRIX DE VENTE TTC : 192,00 €



EN VENTE SUR
LA BOUTIQUE EN LIGNE
[IBRIDE-DESIGN.COM](https://ibride-design.com)

ibride ZITA

COLLECTION GALERIE DE PORTRAITS

DESIGN RACHEL CONVERS, 2025



ZITA, UNE NOUVELLE PRÉSENCE DANS LA GALERIE DE PORTRAITS

Avec Zita, la Galerie de Portraits s'ouvre à une nouvelle héroïne, insoumise et vibrante. Conçue par Rachel Convers, elle rompt avec la rigidité des poses traditionnelles et se laisse saisir dans un mouvement incertain, comme surprise dans une danse. «*L'idée de départ était de casser avec les codes rigides de la pose*» explique la designer.

Bohémienne, foraine, danseuse de rue ou voyante, Zita déploie un charme oriental, accentué par son teint très pâle qui lui confère une certaine distinction. Séduisante et audacieuse, elle reste indocile,



légèrement provocante, avec le caractère indépendant d'un chat. Derrière son minois adorable, son regard laisse entrevoir la force insoupçonnée du prédateur.

La plume qu'elle porte témoigne de cette ambiguïté : accessoire espiègle et coquin, elle évoque aussi le rappel de son origine, arrachée au plumage d'un oiseau.

La composition du graphisme, pensée dans le détail, épouse la forme en ogive du plateau : ses bras croisés entourent la pointe rose de son nez, tout comme le tissu qui vient sublimer le sein dévoilé.

Un personnage à la fois poétique, énergique et mystérieux, fidèle à l'univers de la maison Ibride.

USAGE

Plateau de service, passe au lave vaisselle (résistant à l'eau)

FABRICATION FRANÇAISE

Moulé en Suède puis découpé chez un partenaire local en France.

MATÉRIAU

Stratifié de bouleau



ZITA

DIMENSIONS : L.45 X H.63 CM

PRIX DE VENTE HT : 140,83 €

PRIX DE VENTE TTC : 169,00 €

CONTACT PRESSE : Gladys Verchère - gladys@ibride.fr



EN VENTE SUR
LA BOUTIQUE EN LIGNE
IBRIDE-DESIGN.COM

ibride BABY ALPAGA

COLLECTION ALPAGA FAMILY
CAPSULE COULEURS

DESIGN RACHEL
& BENOIT CONVERS, 2025

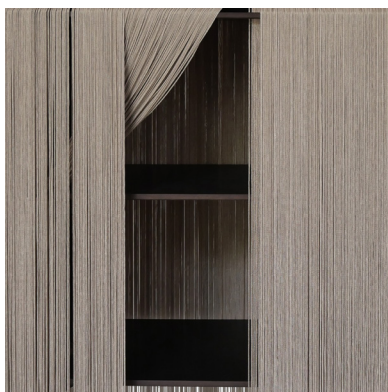


BABY ALPAGA S'HABILLE POUR LES FÊTES

CAPSULE COULEURS 2025 : PEARL GLOW & SILVER MIST

Pour la saison des fêtes, Baby Alpaga, le meuble à franges iconique d'Ibide, se dévoile dans deux nouvelles teintes en édition capsule : Pearl Glow et Silver Mist. Deux finitions lumineuses pensées comme un clin d'œil aux nuits festives et à l'élégance intemporelle des années 1920.

Baby Alpaga s'invite partout : en bout de canapé, au pied d'un lit, dans un coin lecture ou une entrée. Inspiré par la douceur de l'animal dont il porte le nom, il se distingue par ses parois de franges longues et soyeuses, qui invitent au toucher autant qu'au regard. Celles-ci dissimulent un compartiment secret, accessible par une trappe pivotante, destiné à accueillir objets précieux et trésors intimes.



Pour cette capsule, la structure noire intense du meuble joue le contraste avec les deux finitions : Pearl Glow, un blanc perlé délicat, presque nacré et Silver Mist, un gris vaporeux aux reflets subtils, tout en légèreté.

Chaque pièce de cette édition capsule est numérotée et gravée, soulignant son caractère exclusif et précieux. Livré avec son peigne de soin, Baby Alpaga conserve son caractère à la fois tactile et complice. En Pearl Glow ou Silver Mist, il devient un allié précieux des intérieurs de saison et toujours prêt à faire scintiller les secrets qu'on lui confie.

USAGE

Intérieur

FABRICATION FRANÇAISE

Dans notre atelier à Besançon.

MATÉRIAU

Structure en stratifié compact et franges en viscoses



BABY ALPAGA

DIMENSIONS : H.72 X L.66 X P.27CM

PRIX DE VENTE HT : 768,33 €

PRIX DE VENTE TTC : 922,00 €

CONTACT PRESSE : Gladys Verchère - gladys@ibride.fr



EN VENTE SUR
LA BOUTIQUE EN LIGNE
[IBRIDE-DESIGN.COM](https://ibride-design.com)

ibride CHÊNE MASSIF

NOUVEAU MATÉRIAU



LE CHÊNE MASSIF, UNE NOUVELLE MATIÈRE AU CŒUR DES CRÉATIONS IBRIDE

Ibide élargit son univers avec l'arrivée d'un matériau brut et intemporel : le chêne massif. Un retour aux sources qui résonne avec l'identité même de la maison, installée au bord d'une forêt franc-comtoise, où la nature demeure une source constante d'inspiration.

Choisi pour sa force et son authenticité, le chêne massif révèle les nervures singulières de chaque pièce de bois et fait entrer la nature dans l'espace intérieur. Sa présence offre une chaleur tactile et visuelle qui dialogue avec les lignes sculpturales des créations Ibide.



UNE MATIÈRE AU SERVICE DES COLLECTIONS

Ce matériau vient enrichir plusieurs univers emblématiques d'Ibide. La nouvelle collection Roma s'enracine dans le chêne massif à travers une console et deux tables basses, où le bois souligne la force architecturale des lignes inspirées de l'Antiquité. Dans le Mobilier de Compagnie, Diva Lucia se décline en chêne et réinterprète avec douceur et naturel l'animal de

compagnie devenu icône de la maison. La collection Gardenia, enfin, décline quant à elle sa table basse Ø60 cm dont la présence organique trouve toute sa place dans les intérieurs.

USAGE

Intérieur

FABRICATION FRANÇAISE

Dans notre atelier à Besançon.

MATÉRIAU

Chêne, provenance France



TABLE BASSE GARDENIA 60

DIMENSIONS : H.72 X L.66 X P.27CM

PRIX DE VENTE TTC : 810,00 €



DIVA LUCIA

DIMENSIONS : H.72 X L.66 X P.27CM

PRIX DE VENTE TTC : 1 680,00 €



MASSIMO - COLISÉE - PETIT COLISÉE

PRIX DE VENTE TTC : 2300,00 € - 1250,00€ - 550,00€

CONTACT PRESSE : Gladys Verchère - gladys@ibride.fr



EN VENTE SUR

LA BOUTIQUE EN LIGNE

IBRIDE-DESIGN.COM

ibride

ACIER CORTEN

NOUVEAU MATÉRIAU



IBRIDE INTRODUIT L'ACIER CORTEN DANS SA COLLECTION MOBILIER DE COMPAGNIE

La maison d'édition Ibride enrichit sa collection emblématique de Mobilier de Compagnie avec l'arrivée d'un nouveau matériau : l'acier Corten. Reconnu pour sa patine évolutive et sa résistance, ce métal se transforme au fil du temps au contact des éléments, conférant à chaque pièce une dimension vivante et unique. Conçu pour l'extérieur, il s'intègre naturellement dans les jardins, terrasses et paysages, où il dialogue avec la végétation et la lumière.

L'acier Corten vient habiller quatre modèles emblématiques : les ours Joe et Junior, ainsi que les biches Diane et Callisto. Chacune de ces présences animales, déjà totems du bestiaire Ibride, acquiert une nouvelle profondeur en se parant d'un matériau qui célèbre le passage du temps et la force de la nature. Sa surface se transforme au fil des saisons, développant une patine aux teintes brunes et cuivrées qui varie selon la lumière, la pluie ou le vent. Cette évolution naturelle résonne avec l'esprit du Mobilier de Compagnie, conçu comme des présences à part entière qui s'installent dans un lieu et s'y enracinent.



Avec cette nouvelle matière, les figures animales d'Ibride continuent de se réinventer, affirmant leur rôle de compagnons intemporels, porteurs d'une présence poétique dans un jardin comme sur une terrasse.

USAGE

Extérieur

FABRICATION FRANÇAISE

Découpe chez un partenaire local

MATÉRIAU

Acier Corten, provenance France



JOE CORTEN

DIMENSIONS : L.206 X P.86 X H.155 CM

PRIX DE VENTE TTC : 9 670,00 €



JUNIOR CORTEN

DIMENSIONS : L.180 X P.60 X H.95 CM

PRIX DE VENTE TTC : 6 480,00 €



DIANE CORTEN

DIMENSIONS : L.96 X P.34 X H.92 CM

PRIX DE VENTE TTC : 3 680,00 €



CALLISTO CORTEN

DIMENSIONS : L.96 X P.34 X H.150 CM

PRIX DE VENTE TTC : 3 780,00 €



EN VENTE SUR

LA BOUTIQUE EN LIGNE

[IBRIDE-DESIGN.COM](https://ibride-design.com)

CONTACT PRESSE : Gladys Verchère - gladys@ibride.fr